

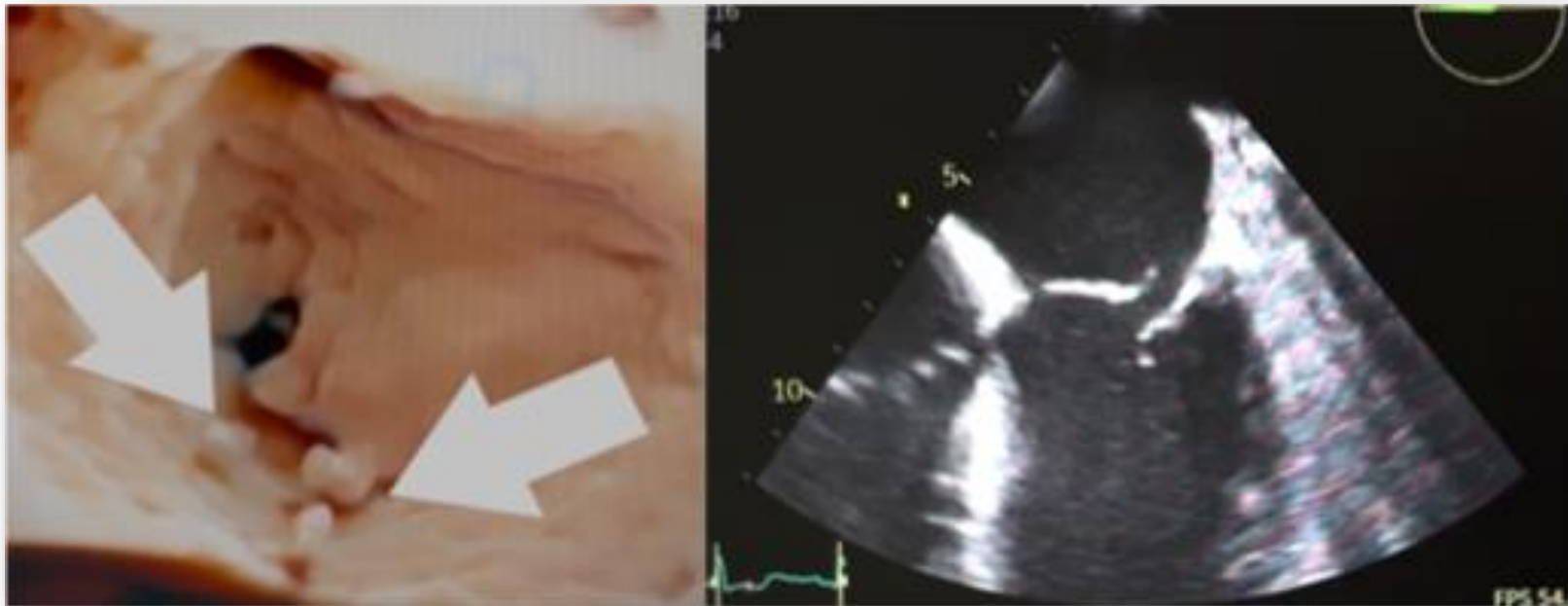


UTILIDAD DE LAS NUEVAS HERRAMIENTAS DE RENDERIZACIÓN EN ESTUDIOS TRANSESOFÁGICOS

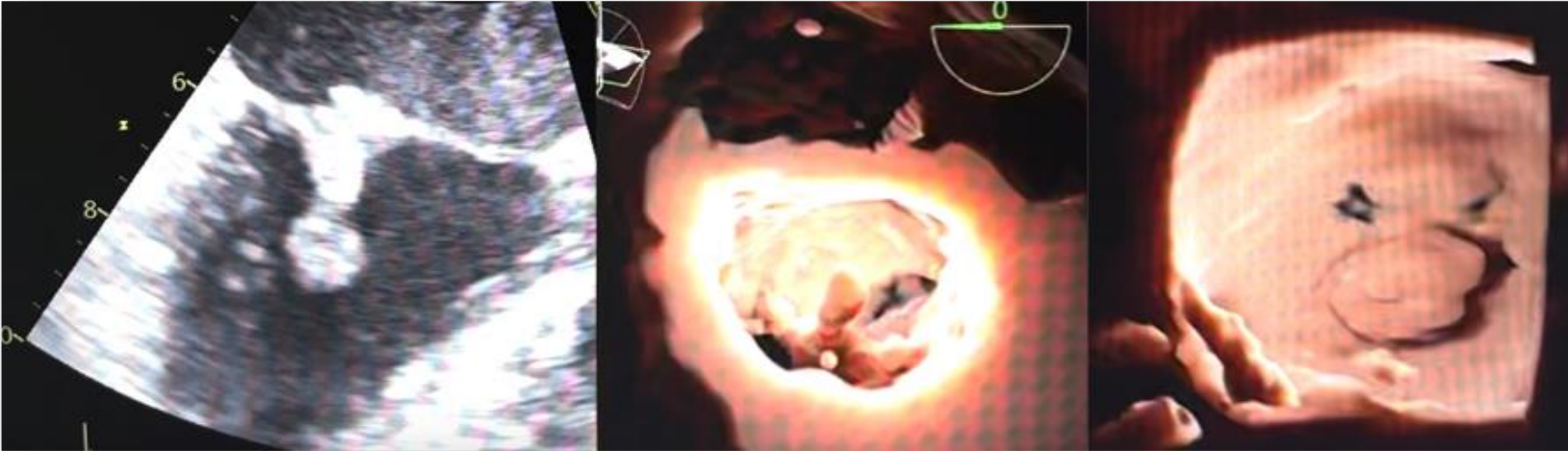
Casserá E, Ruiz I, Delgado T, Villaluenga A, Bejas N, Santolaya S, Pinna C, Hasbani J, Hasbani E, Prado A

El Flexi Light y claridad son herramientas (FL) de renderizado en 3D que permite la introducción de una luz virtual móvil en un conjunto de datos en 3D, creando así diferentes colores de fondo y matices de sombras, con el objetivo de mejorar el contraste entre las estructuras. En esta serie de casos, proporcionamos ejemplos donde se destaca el valor diagnóstico del uso de FL en estudios transtorácicos.

Como se muestra en los casos presentados, las características anatómicas realzadas por estas técnicas incluyen el área y los bordes de los orificios, la delimitación de las valvas y los bordes de la válvula, la presencia de masas intraventriculares, la posibilidad de determinar el mecanismo de la enfermedad valvular.

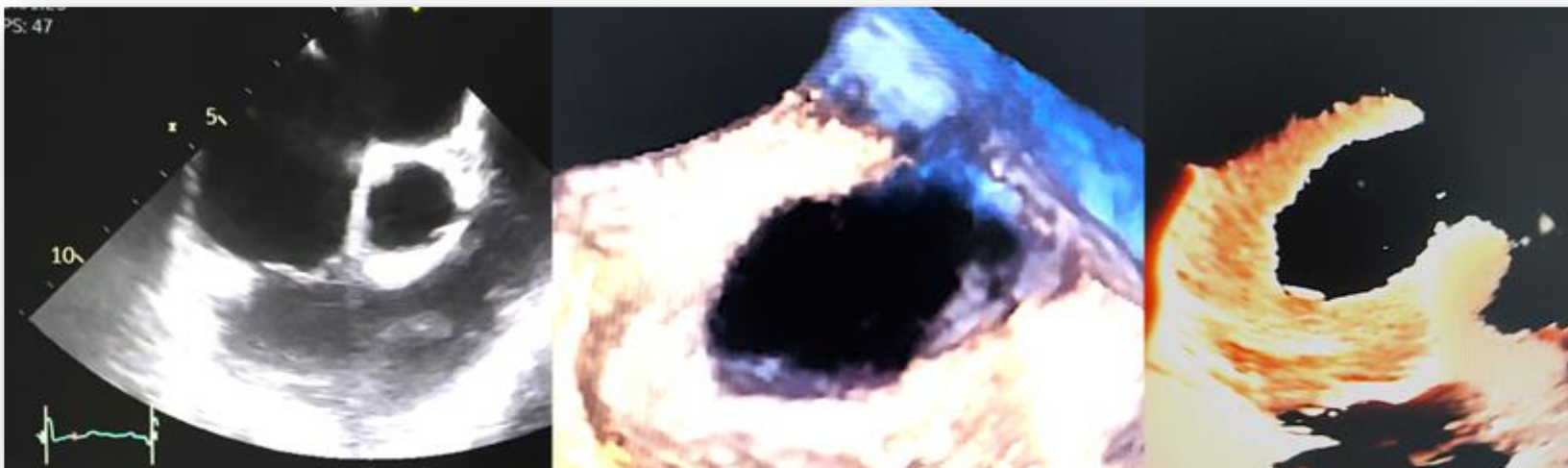


insuficiencia mitral por ruptura de cuerdas tendinosas



endocarditis de válvula mitral.

Estos casos demostraron que el uso de FL en estudios ETE podría ayudar a proporcionar una calidad de imagen superior a la observada con técnicas usuales.



CIA tipo OS