

**Autores: Viera Carlos; Reinoso S; Mesias N, Muntaner J; Lopez L; Quiroz W; Avalos M; Paz G; Salazar H; Contreras W; Vaca C; Tineo J; Casas D; Rodriguez R; Iglesias E, Gutierrez R
TEMAS LIBRES**

UNIDAD CORONARIA, CENTRO MODELO DE CARDIOLOGÍA.

INTRODUCCION:

La identificación de factores de riesgo cardiovascular en el postoperatorio de trasplante renal es fundamental para predecir eventos cardiovasculares y reducir complicaciones graves. Al reconocer estas condiciones de manera temprana, se pueden implementar estrategias de manejo personalizado, mejorando la supervivencia, reduciendo las tasas de reingreso hospitalario y optimizando la calidad de vida de los pacientes.

OBJETIVOS:

1. Determinar la prevalencia de factores de riesgo cardiovascular en pacientes con enfermedad renal crónica terminal (ERCT) durante el preoperatorio del trasplante renal.
2. Explorar la distribución entre los eventos cardiovasculares durante el posoperatorio (POP).
3. Estimar la probabilidad de eventos cardiovasculares en pacientes con ERCT durante el POP según la duración de la ERCT

MATERIALES y MÉTODO:

Se realizó un estudio observacional, clínico, no intervencionista y retrospectivo, analizando datos demográficos de 22 pacientes sometidos a trasplante renal y seguidos hasta el alta hospitalaria. De estos, catorce (63.6%) eran mujeres y ocho (36.4%) hombres, con una media de edad de 45.1 años (DS ±12.3). El tiempo promedio de estancia hospitalaria fue de 9.75 días (DS ±3.1), y el tiempo medio desde la primera hemodiálisis hasta el trasplante fue de 5.4 años (DS ±3.6).

RESULTADOS:

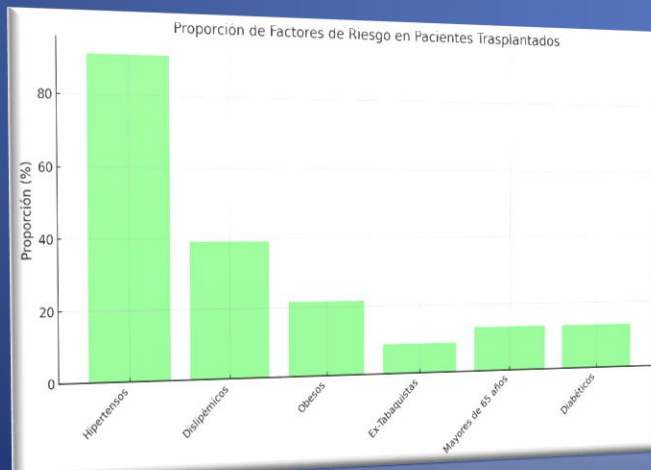


GRÁFICO 1: FACTORES DE RIESGO CARDIOVASCULARES MAS COMUNES ENTRE PACIENTES TRASPLANTADOS



GRÁFICO 2: DISTRIBUCION DE LOS EVENTOS CARDIOVASCULARES EN EL POSOPERATORIO.

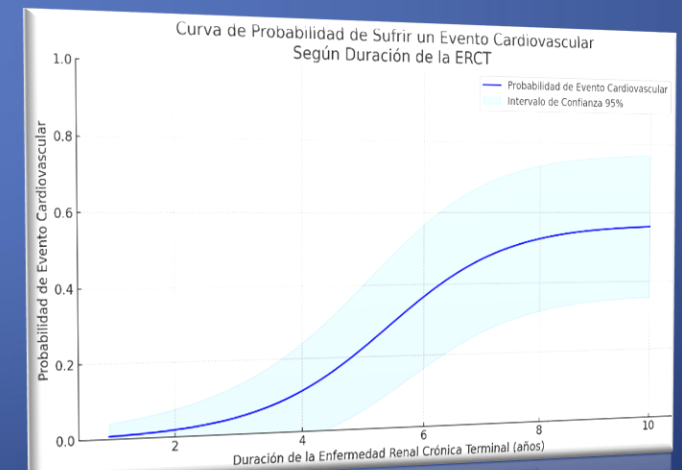


GRÁFICO 3: PROBABILIDAD DE INTERCURRIR CON EVENTO CARDIOVASCULAR EN POP SEGÚN DURACION DE LA ERCT.

CONCLUSIONES:

En el análisis de los últimos nueve meses, en pacientes trasplantados renales en nuestro centro, identificamos una fuerte relación entre la presencia de **factores de riesgo** y la **probabilidad de sufrir un evento cardiovascular** durante la hospitalización postoperatoria. Entre los 22 pacientes, el 90% presentaba hipertensión y el 40% dislipidemia, con otros factores como obesidad, diabetes, tabaquismo y edad avanzada también representando riesgos significativos. El 56.5% de los pacientes experimentaron al menos un evento cardiovascular. Se observó una **correlación positiva significativa** ($r = 0.85$) entre el número de factores de riesgo y la probabilidad de un evento cardiovascular. La evaluación del riesgo acumulado demostró que la probabilidad de eventos aumenta considerablemente con múltiples factores presentes, resaltando la necesidad de un manejo intensivo en pacientes con perfiles de riesgo elevado para mitigar complicaciones graves.